

# Výstavba „Modřanská alej“

Organizátor : Změna pro Prahu 12

[www.modranskenoviny.cz](http://www.modranskenoviny.cz)

# Situační mapa projektu :

Zdroj :

Informační systém EIA

Záměry na území ČR



# Stručně o projektu :

---

- Výstavba šesti šestiposchodových bytových domů s komerčními prostory v přízemí
- 231 bytů.....cca. 700 - 800 nových obyvatel
- Kapacita podzemní garáže : 340 míst převážně pro rezidenty
- Předpokládané denní zvýšení automobilové dopravy : 427 příjezdů a odjezdů

# Vizualizace projektu :

Zdroj :

Informační systém EIA

Záměry na území ČR



Pohled z „ptačí perspektivy“ od pošty k poliklinice

# Vizualizace projektu :

**Zdroj :**

Informační systém EIA

Záměry na území ČR



**Pohled od křižovatky „Československého Exilu – Generála Šišky směrem k poště**

# Situační mapa projektu :

Zdroj :

Informační systém EIA

Záměry na území ČR



&



„U dubu“



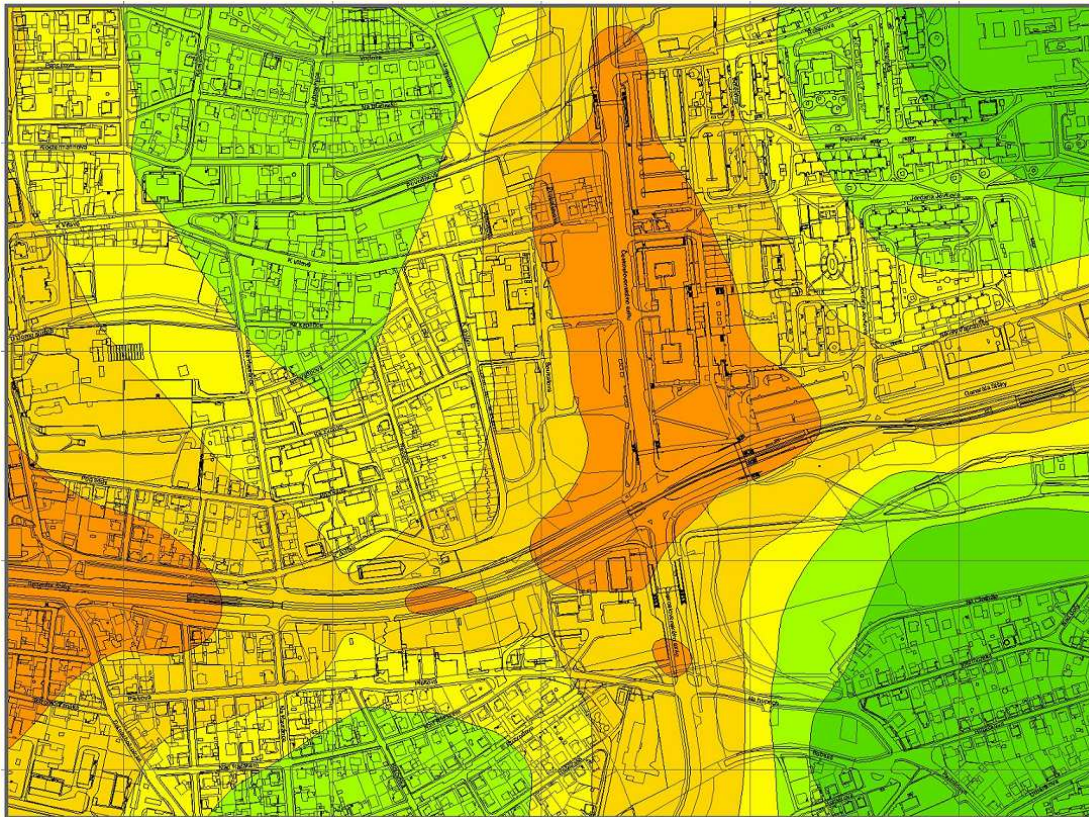
„Modřanská alej“

# Ovzduší – prachové částice

Zdroj :

Informační systém EIA

Záměry na území ČR



**LEGENDA:**

IHr PM10 ( $\mu\text{g.m}^{-3}$ )  
Imisní limit - 40  $\mu\text{g.m}^{-3}$

	< 26
	26 - 27
	27 - 28
	28 - 30
	> 30

*Hodnoty včetně sekundární prašnosti z volných ploch*

„.....z hlediska ochrany ovzduší Hl.m.Praha uvádí, že dle výsledků modelování kvality ovzduší ATEM 2000 dochází již v současné době k překračování imisních limitů pro koncentrace prachových částic.....“Závěr zjišťovacího řízení, Obchodní centrum South Gate, 9.6.2008.....“

# Hluk - výstavba

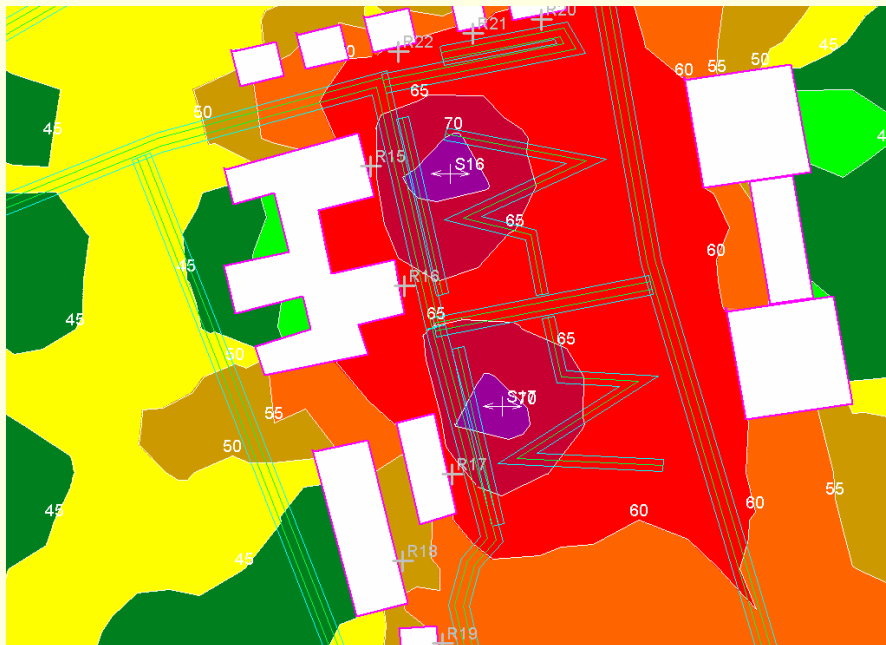
Zdroj :

Informační systém EIA

Záměry na území ČR

Bude vytěženo 17.000 m<sup>3</sup> zeminy, příjezdy domíchávačů betonu

- Hluková studie počítá s 10 příjezdy a 10 odjezdy za hodinu
- Překračování hlukových limitů při stavbě od 7:00 do 21:00



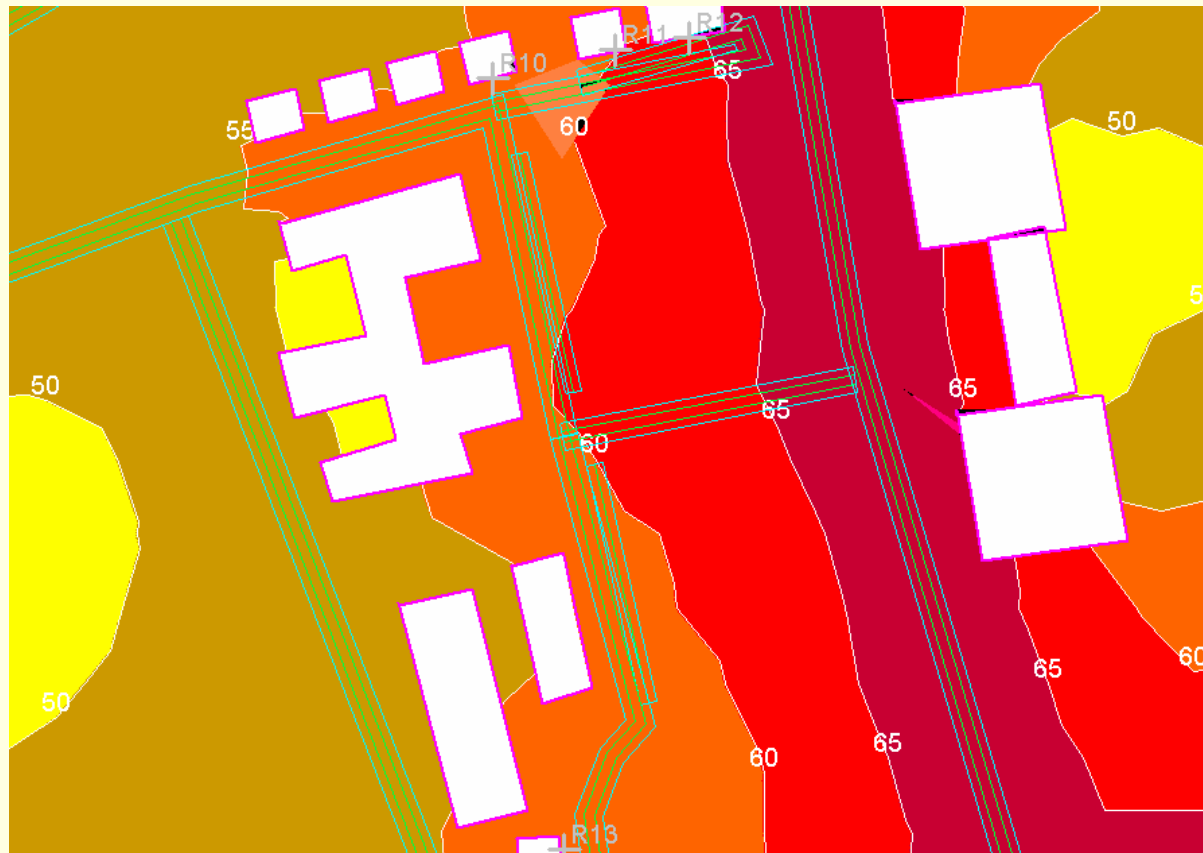


# Hluk – provoz ve dne

**Zdroj :**

Informační systém EIA

Záměry na území ČR



**Limit : 50 dB**

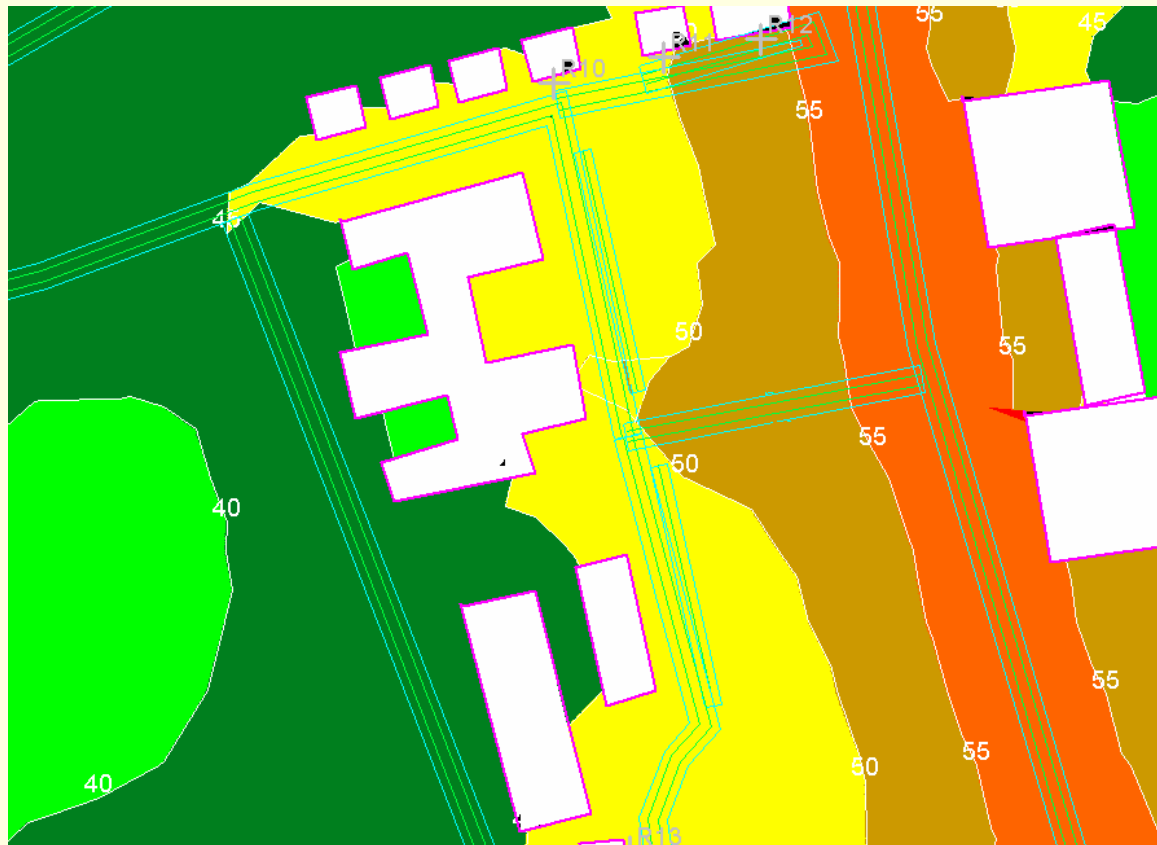
**Hluk ve dne v okolí projektované stavby dnes, 5m nad zemí – cca. 57,3 – 63,3 dB**

# Hluk – provoz v noci

Zdroj :

Informační systém EIA

Záměry na území ČR



**Limit : 40 dB**

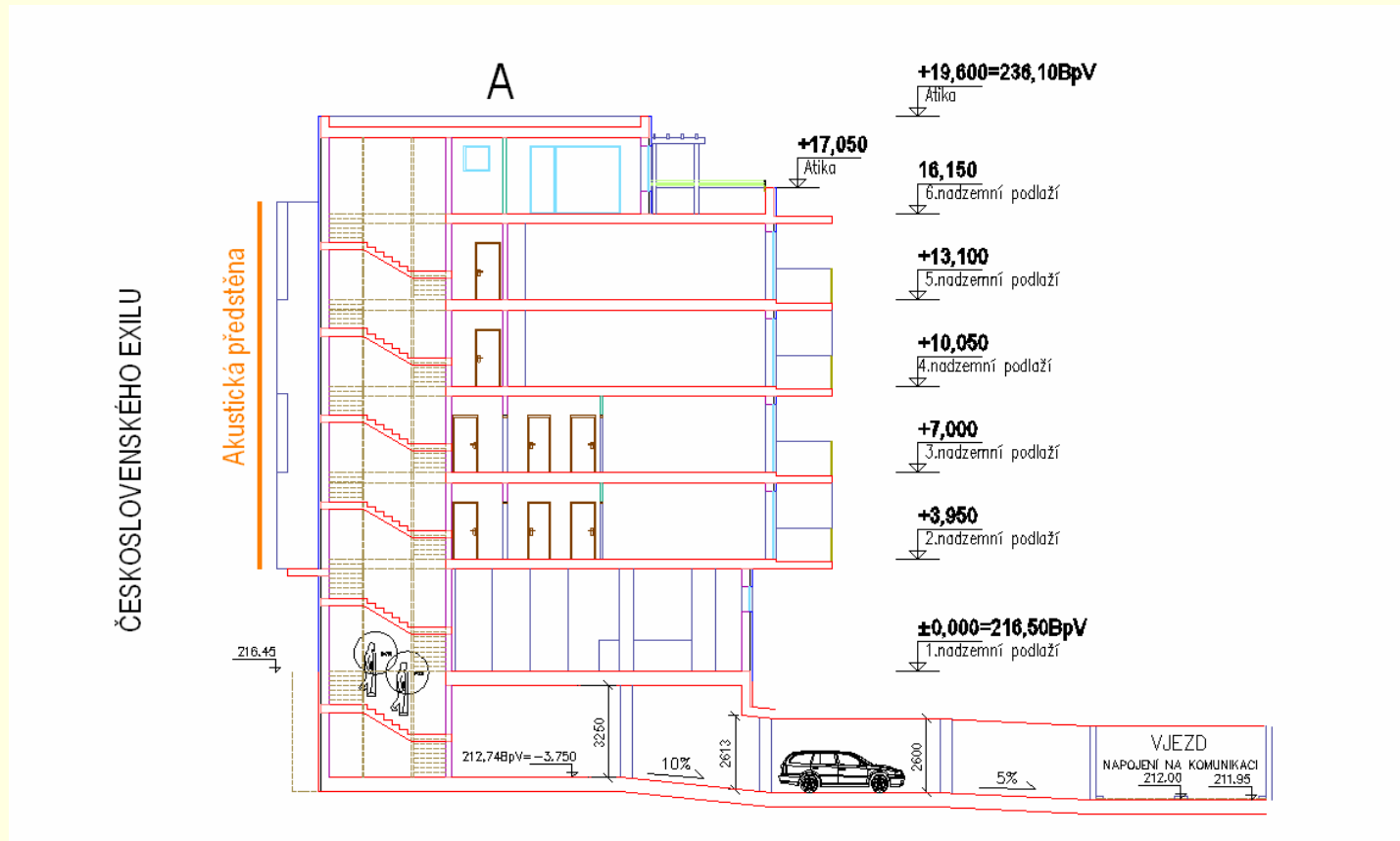
Hluk v noci v okolí projektované stavby dnes, 5m nad zemí – cca. 47,3 – 53,4 dB

# Hluk – jak se dotkne nás

Zdroj :

Informační systém EIA

Záměry na území ČR



Domy mají instalovány „akustickou předstěnu“ k ulici Československého exilu.



**Děkuji za pozornost**